

Weich geglühter Stahldraht Soft Annealed Steel Wire

- **Oberfläche:** *Surface:* **Elektrolytisch verzinkt, blank**
Electrolytically galvanized, bright
- **Kohlenstoffgehalt:** *Carbon content:* C < 0,08% um die mechanischen Eigenschaften des Drahtes zu gewährleisten.
C < 0,08% in order to meet the technical characteristics of the wire.
- **Werkstoff:** *Material:* 1.0304 C 9 D DIN EN 10016 - 2 (hochwertige Güten auf Anfrage)
1.0304 C 9 D DIN EN 10016 - 2 (Higher order qualities by request)

Drahtdurchmesser Wire diameter (mm)	Toleranz Tolerance (+/- mm)	Zugfestigkeit Tensile strength (N/mm ²)	Toleranz Tolerance (N/mm ²)	Streckgrenze Yield point (g/m ²)	Toleranz Tolerance (N/mm ²)	Dehnung Elongation (%)	Zinkschicht Zinc coating (g/m ²)
0,18 - 0,24	0,01	380	35	niedrig / low	20	min. 15	min. 20
0,25 - 0,40	0,015	380	35	niedrig / low	20	min. 15	min. 20
0,41 - 0,63	0,02	380	35	niedrig / low	20	min. 25	min. 20
0,64 - 1,00	0,02	380	35	niedrig / low	20	min. 25	min. 25
1,01 - 1,60	0,02	380	35	niedrig / low	20	min. 25	min. 30

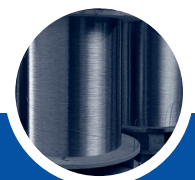
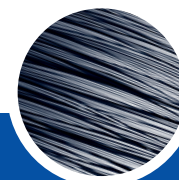
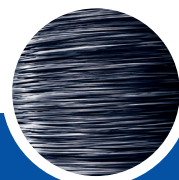
Die Angaben für Zugfestigkeit beziehen sich jeweils auf ein Fertigungslos.
The requirements for tensile are per lot of material.

Rundheitstoleranz: 50% der Drahtdurchmessertoleranz
Roundness tolerance: 50% of diameter tolerance

Standard Spulentypen: DIN 100 DIN 250 MP 100
Standard spools: DIN 125 DIN 355 MP 500
DIN 160 DIN 400 RP 1000
DIN 200 BB 20

Verpackung: Die Spulen werden auf Einwegpaletten oder in Kisten verpackt.
Packaging: Spools are packed on pallets or in boxes and are well protected against damage and corrosion.

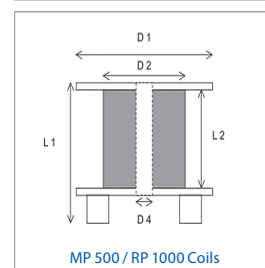
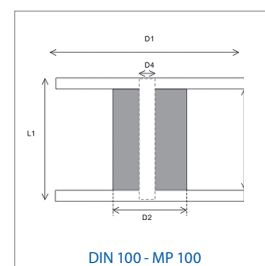
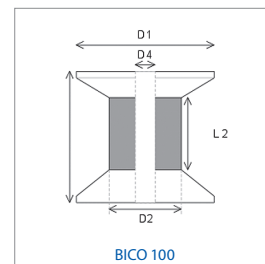
Kennzeichnung: nach Kundenwunsch
Labelling: upon customer request



Spulen / Verpackungsmaße

Spool Types / Packaging

Spulentyp Spool type	Spulenmaße Spool sizes (mm)					Material material	Nettogewicht/Spule Netweight / Spool (kg)	Anzahl Spulen/ Palette Spools / Palet	Nettogewicht / Palette Netweight / Palet (kg)
	D1	D2	D4	L1	L2				
DIN 100	100	62	17	100	81	ABS	1,70	600	1.020
DIN 125	125	65	21	121	101	ABS	4	256	1.025
DIN 160	160	99	23	160	130	ABS	6	108	648
DIN 200	200	125	24	200	161	ABS	15	75	1.125
BB 20	200	102,5	33	176	158	ABS	18	50	900
DIN 250	250	162	23	200	160	ABS	20	32	640
B60	250	109	33	139	108	ABS	20	32	640
BP60	254	102	36	183	152	ABS	29	32	960
DIN 355	355	225	33	200	161	ABS	50	12/18	552/828
DIN 400	400	200	40	212	180	ABS	90	5	480
P400 W	400	200	33	235	200	Holz/ wood	80	5	480
MP 100 / BICO 100	355	215	127/131	345	245	ABS	90	6 / 9	540 / 810
MP 500	600	360	90	580	545	Holz/ wood	500	1 / 2	500 / 1000
CC 1000	1.040	560	88	430	380	Holz/ wood	1.000	-	-



Standardpalettengröße 120 x 75 cm und 110 x 110 cm

Standard palett sizes: 120 x 75 cm and 110 x 110 cm

Ringe Standardgrößen

Wire Rings Standard Sizes

Drahring Gewicht Wire ring weight (kg)	Durchmesser Innen Inner wire ring diameter (mm)	Durchmesser Aussen Outer wire ring diameter (mm)	Höhe Height (mm)
200	325 - 335	480 - 500	600
250	325 - 335	480 - 500	750
500	325 - 335	580 - 600	900

Weitere Ringgewichte und Maße nach Absprache möglich.

Further ring weights and dimensions upon customer request.

Fässer und abgelängte Drähte auf Anfrage.

Drums and cut wires please inquire.

z.B. Fassaußendurchmesser: 53 cm, Kerndurchmesser: 30 cm, Höhe 70 oder 75 cm, Verpackung: 4 Fässer / Palette

e.g. Drums outer diameter: 53 cm, Core diameter: 30 cm, Height: 70 or 75 cm, Packaging: 4 drums / pallet

